



Miljøministeriet
Naturstyrelsen

Jægersborg Dyrehave

Om forvaltning af en ikonisk natur-
og kulturperle

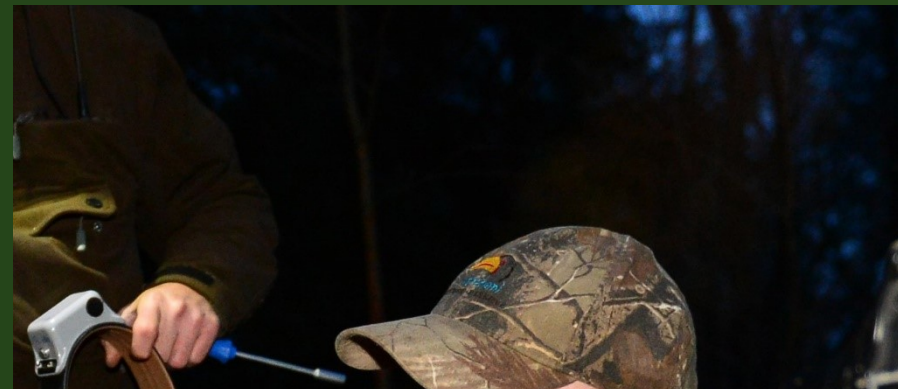
Nærum Grundejerforening

9. september 2024

Skovfoged og forvaltningsansvarlig, Jacob Skriver

Hvem er jeg

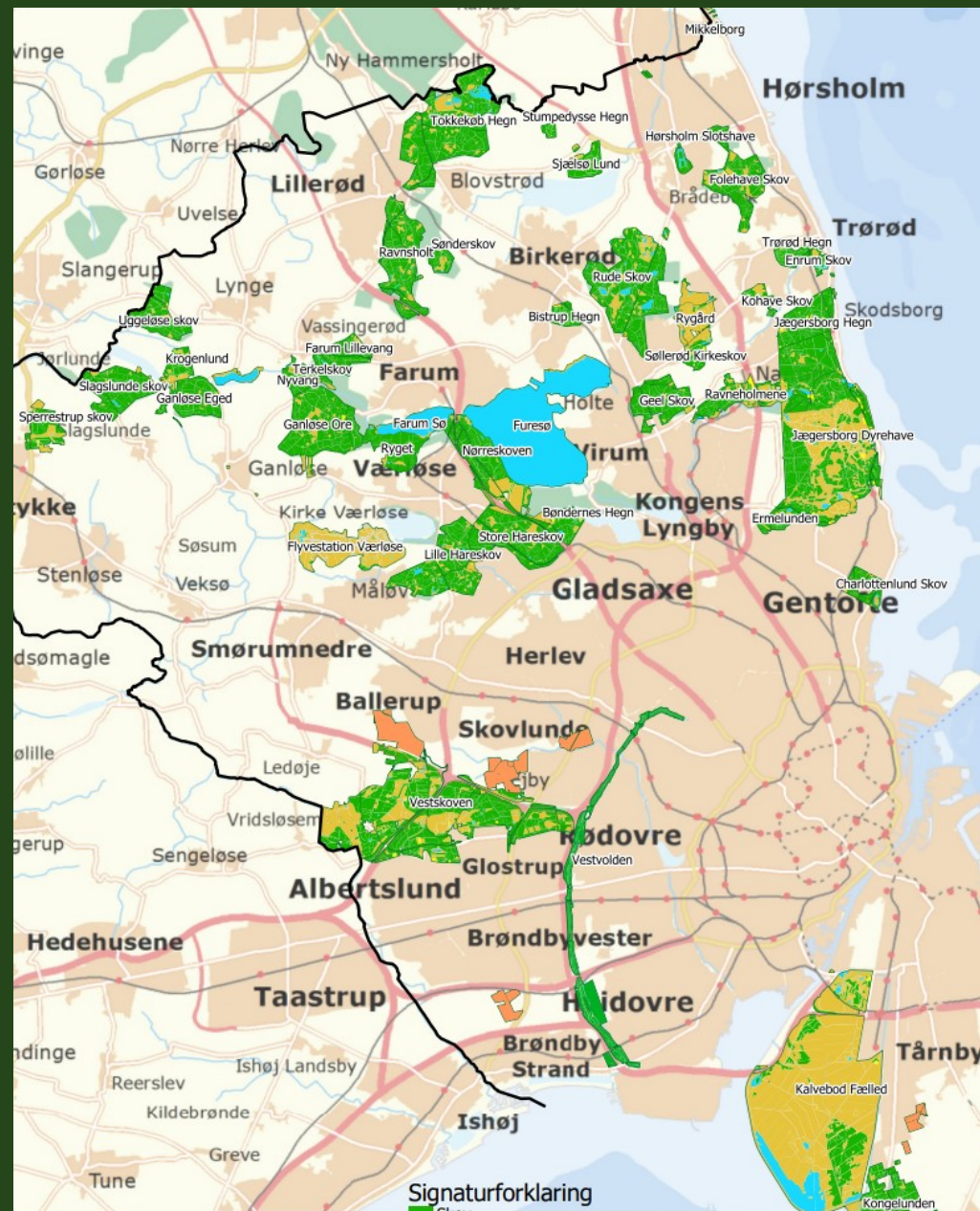
- Skov- og landskabsingeniør med et grønt hjerte og en dyb passion for bæredygtig (vildt)forvaltning!



Naturstyrelsen Hovedstaden

- De Københavns-nære skov- og naturområder.
- 25 skovløbere – skovarbejdere.
- 21 funktionærer.

- Brugerråd med 16 organisationer repræsenteret.
- Frivilligt arbejde.



Jægersborg Dyrehave

- **Vigtige naturværdier**
- **Dyb kulturhistorie**
- **Enorm rekreativ betydning**
- **Naturbeskyttelse – national og international**
- **Unesco Verdensarv**



Danmarks mest brugte og besøgte naturområde

- 7 – 7,5 mio. besøg/år
- Stiller omfattende krav til forvaltningen.
- Alle har en holdning til hvad Dyrehaven er og bør være.



Naturforvaltning og -genopretning

- Gamle træer, nye træer og skovstrukturer
- Sikring af processer og levesteder



Dyrehavens gamle træer



Foryngelse af Dyrehavens træer og skove

- Der plantes i mindre holme – både i og under eksisterende bevoksninger såvel som i det åbne land (hvor det ikke er beskyttet)
- Der plantes ”hejstere”
- Der vælges hjemmehørende og lokalitetstilpassede arter.
- Vi forsøger at bevæge os væk fra rette linjer!



Det lysåbne land – Dyrehavens overdrev

- Græslandets karakterer
- De gule engmyrer
- Floraen
- Svampene



Hjortevildtforvaltning

- Hjortevildt i verdensklasse.
- 3 arter
- Målrettet forvaltning sikrer vitale bestande som er internationalt kendt.



Hjortenes udvikling igennem livet



Hjortenes udvikling over år



Dyrehavestatus afstedkommer forvaltningsforpligtelse!

- Vi vælger at huse høje tætheder af hjortevildt
- Derfor gør vi målrettet brug af forskellige forvaltningsværktøjer.
- Styring af publikumsfærdsel (hensyn i brunstperiode).
- Fokus på at reducere stresspåvirkning i forbindelse med afskydning og fangst.
- Tilskudsfoeding.



Tilskuds fodring - erfaringer

- Jægersborg Dyrehave
- Gennemsnitligt betragtet fodres der 1600 – 1700 stykker hjortevildt i perioden november – april.
- Der udbringes ca. 1FE/dyr/dag = ca. 270.000 FE
- Der fodres på jorden med roer, havrehelsæd og i høhække med græs- lucerne- kløver hø.
- Vildtet er tilpasset dette regime igennem århundrede og adfærden er tydeligt præget.



Afskydning – et forvaltningsværktøj



Be
Af
Be
B
3000



Fangst af levende vildt – en specialistopgave



En udfordrende hverdag i et af Danmarks mest unikke områder udvides inden for de kommende år

